

# 第39回若葉カップ全国小学生バドミントン大会予選会【連絡事項・注意事項】

## 第39回若葉カップ県予選会参加一覧

	総計	男子	女子
合計	44	16	28

## ■義経アリーナ

## ■小松総合体育館

6日	男子予選リーグ 女子予選Gリーグ	女子予選リーグ
	男子決勝トーナメント	女子決勝トーナメント

※女子の受付は小松総合体育館になります、  
プログラム・オーダー用紙を受け取り後に移動して下さい。

## 《入場時間》

銭谷地区	8時10分～15分
松下地区	8時15分～20分
宮森地区	8時20分～25分
梅野尾地区	8時25分～30分

## 《公式練習時間》

銭谷地区	8時20分～25分
松下地区	8時25分～30分
宮森地区	8時30分～35分
梅野尾地区	8時35分～40分

## 【大会の注意事項】

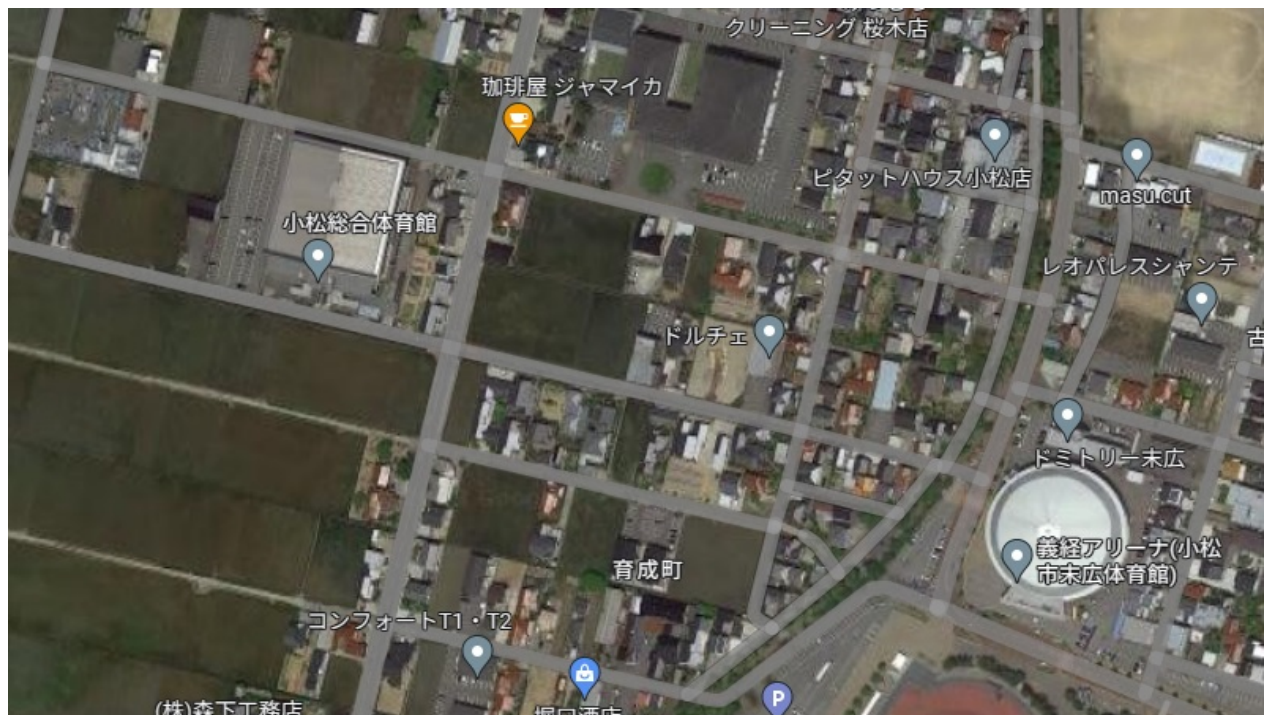
※駐車場が混雑しますので出来るだけ乗り合わせてご来場下さい。

※開場時に入口が混雑しますので、絶対に押したり走ったりしないで下さい。

※観覧席は指定の場所を設けません

## 【会場案内】

- ①義経アリーナ(末広体育館) (〒923-0945 石川県小松市末広町72 ☎ 0761-24-3074)
- ②小松総合体育館 (〒923-0026 石川県小松市下牧町69番地 ☎ 0761-21-8005)



## 【式典案内】

1. 開会式は各会場で行います
2. 代表者会議は小松総合体育館、会議室で行います 8時30分より
3. 表彰式は小松総合体育館で行います